

## Крепёж для электромонтажных работ

Петли для проводов и кабелей LS.....	стр. 244
Двойная скоба / скоба ZS /ES.....	стр. 245
Вставной дюбель SD.....	стр. 246
Прижимная скоба KB с зажимами / Прижимная скоба KB.....	стр. 247
Замок пучка кабелей SHA .....	стр. 249
Клипса RC.....	стр. 250
Клипса RC для крепления пластмассовых труб .....	стр. 251
Клипса FC .....	стр. 252
Гвоздь с шайбой NSB.....	стр. 253
Нейлоновый хомут-защёлка SCH.....	стр. 254
Металлический двухсторонний зажим для труб AM.....	стр. 256
Прижим для труб и кабелей BSM.....	стр. 257
Скоба с гвоздём NS.....	стр. 258
Гвоздь для крепления прижимов ED\ Монтажный инструмент SZE .....	стр. 259
Стяжка BN.....	стр. 260
Подвес для крепления инженерного оборудования .....	стр. 261



КРЕПЛЕНИЯ  
ЭЛЕКТРОМОНТАЖНЫХ  
ИЗДЕЛИЙ

# Петли для проводов и кабелей LS

## ОБЗОР



Дюбель-хомут для кабеля SF plus LS

Подходит для использования в:

- Бетоне
- Природном камне с плотной структурой
- Полнотелом кирпиче
- Силикатном полнотелом кирпиче
- Полнотелых блоках из легкого бетона

Для крепления:

- Кабелепроводов
- Гибких труб



1) Огнестойкость согласно VDE 0741/DIN IEC 695 часть 2-1, контрольная температура 960 °C

## ОПИСАНИЕ

- Держатель кабеля для непосредственного закрепления отдельных кабелей и пучков проводов диаметром от 3 до 40 мм.

### Достоинства/Преимущества

- Экономно: один крепежный элемент вместо комплекта дюбель+хомут+шуруп.
- Простой и быстрый монтаж одной рукой снижает трудоемкость монтажа до 80 %.
- Высококачественный материал позволяет осуществлять монтаж круглый год, даже в мороз.
- Температурный режим: -20С до + 80С.
- Запатентованный принцип действия гарантирует высокую несущую способность.
- Материал, устойчивый к ультрафиолетовому излучению, предназначен для различных условий применения, в том числе для наружных креплений.
- Огнестойкий материал, не содержащий галогена, повышает безопасность в случае возникновения пожара.
- Не содержит силикона.

КРЕПЛЕНИЯ ЭЛЕКТРОМОНТАЖНЫХ ИЗДЕЛИЙ

## LS – ПРЕИМУЩЕСТВА С ПЕРВОГО ВЗГЛЯДА



- Наличие распорных фиксаторов
- Увеличенная несущая способность за счет нескольких распорных фиксаторов.

Высококачественный материал: не содержит галоген, огнестойкий нейлон.



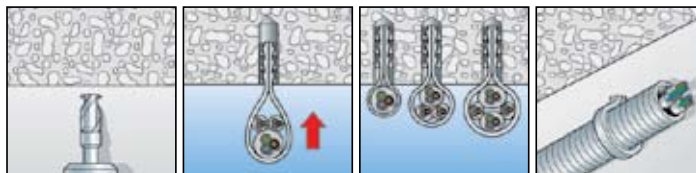
Простой и быстрый монтаж одной рукой снижает трудоемкость монтажа до 80 %.



## УСТАНОВКА

### Тип монтажа

- Вставной монтаж.



## ТЕХНИЧЕСКИЕ ХАРАКТЕРИСТИКИ



Дюбель-хомут для кабеля SF plus LS

Тип	Артикул	ID	Диаметр сверления отверстия	Мин. глубина сверления отверстия	Диапазон фиксации	Кол-во в упаковке
			∅ <sub>d</sub> [мм]	t [мм]	D [мм]	
SF plus LS 3/13	<b>58155</b>	1	6	35	3 - 13	100
SF plus LS 8/28	<b>58156</b>	8	6	50	8 - 28	100
SF plus LS 20/40	<b>58157</b>	5	6	50	20 - 40	100

Минимальная глубина сверления отверстия указана для наименьшего поперечного сечения провода.

### Разрушение бетона

Диаметр отверстия [мм]	Предельная нагрузка [кН]
6	0,41
6,1	0,36
6,2	0,32
6,3	0,27
6,4	0,23

## ПРИНЦИПЫ КРЕПЛЕНИЯ

Подробная информация об использовании, правильном процессе сверления и многое другое на стр. 26.

# Двойная скоба / скоба ZS /ES

## ОБЗОР



Скоба  
двухсторонняя  
**SF plus ZS**

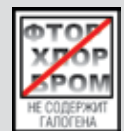
Скоба  
односторонняя  
**SF plus ES**

### Подходит для:

- Бетоне
- Природном камне с плотной структурой
- Полнотелом кирпиче
- Силикатном полнотелом кирпиче
- Полнотельных блоках из лёгкого бетона

### Для крепления:

- Кабелепроводов
- Гибких и жёстких пластиковых труб изоляции



1) Соответствует VDE 0741/DIN IEC часть 2-1, температура испытания 960 °C

## ОПИСАНИЕ

- Готовый крепёжный элемент для простого и быстрого монтажа трубопроводов, кабелей и гибких труб.
- Для крепления в стене, полу и потолке.

### Достоинства/Преимущества

- Экономично: один крепёжный элемент вместо комплекта дюбель+держатель+шуруп.
- Простой и быстрый монтаж одной рукой снижает трудоемкость монтажа до 80 %.
- Температурный режим: от -20C до + 80C.

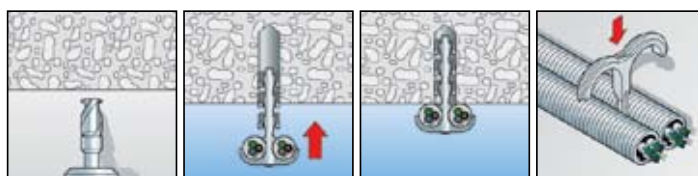
- Запатентованный принцип действия гарантирует высокую несущую способность.
- Высококачественный материал позволяет осуществлять монтаж круглый год, даже в мороз.
- Материал, устойчивый к ультрафиолетовому излучению, предназначен для различных условий применения, в том числе для наружных креплений.
- Огнестойкий материал, не содержащий галогена, повышает безопасность в случае возникновения пожара.
- Не содержит силикона.

## УСТАНОВКА

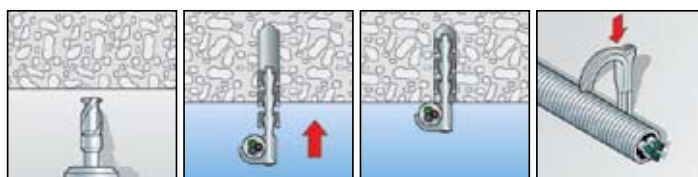
### Тип монтажа

- Вставной монтаж.

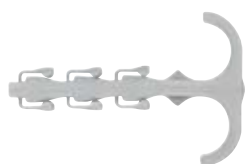
### Двойная скоба ZS



### Скоба односторонняя ES



## ТЕХНИЧЕСКИЕ ХАРАКТЕРИСТИКИ



Скоба двойная  
**SF plus ZS**



Скоба односторонняя  
**SF plus ES**

Тип	Артикул	ID	Диаметр сверления отверстия	Диаметр просверленного отверстия	Глубина просверленного отверстия	Кол-во в упаковке
			d <sub>0</sub> [Ø мм]	h <sub>0</sub> [мм]	D [мм]	
SF plus ZS 10	<b>58184</b>	1	6	35 - 45	3 - 12	100
SF plus ZS 18	<b>48161</b>	5	6	40 - 50	10 - 25	100
SF plus ZS 28	<b>48162</b>	2	6	40 - 55	15 - 31	75
SF plus ES 10	<b>48151</b>	6	6	40 - 45	3 - 12	100
SF plus ES 18	<b>48152</b>	3	6	40 - 45	10 - 25	100
SF plus ES 28	<b>58183</b>	4	6	40 - 45	15 - 31	100

## ПРИНЦИПЫ КРЕПЛЕНИЯ

www.fischer-fix.ru  
 Подробная информация об особенностях правильного процесса сверления и многое другое на стр. 26.

# Вставной дюбель SD

## ОБЗОР



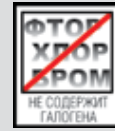
Вставной дюбель SF plus SD

### Подходит для использования в:

- Бетоне
- Природном камне с плотной структурой
- Полнотелом кирпиче
- Силикатном полнотелом кирпиче
- Полнотельных блоках из легкого бетона

### Для крепления:

- Кабельных каналов
- Профилей
- Плоских строительных элементов
- Прижимных скоб KB
- Монтажных основ SHA MS



1) Огнестойкость согласно VDE 0741/DIN IEC 695 часть 2-1, контрольная температура 960 °C

## ОПИСАНИЕ

- Нейлоновый крепежный дюбель

### Достоинства/Преимущества

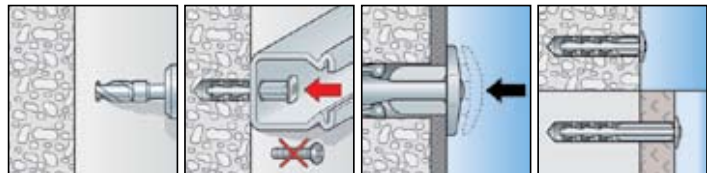
- Крепёжный элемент заменяет дюбель и шуруп.
- Простой и быстрый монтаж одной рукой снижает трудоёмкость монтажа
- Температурный режим: от -20С до + 80С.
- Запатентованный принцип действия гарантирует высокую несущую способность.
- Высококачественный материал позволяет осуществлять монтаж круглый год, даже при минусовой температуре.
- Огнестойкий материал, не содержащий галогена, повышает безопасность в случае возникновения пожара.
- Удлиненный вариант специально сконструирован для прошивки ненесущих слоев штукатурки.
- Не содержит силикона.



## УСТАНОВКА

### Тип монтажа

- Сквозной монтаж.



## ТЕХНИЧЕСКИЕ ХАРАКТЕРИСТИКИ



fischer вставной дюбель SF plus SD

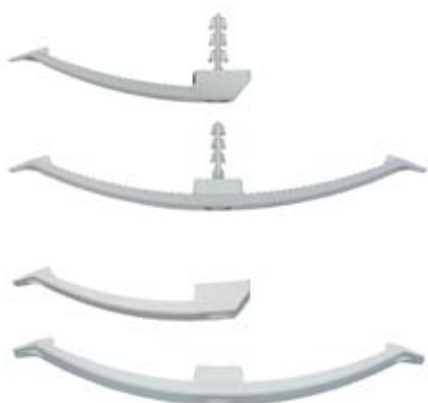
Тип	Артикул	ID	Диаметр сверления отверстия		Полезная длина	Кол-во в упаковке
			$\phi_d$ [Ø мм]	г [мм]		
SF plus SD 30	58178	0	6	35	4	200
SF plus SD 40	58179	7	6	35	15	100

### ПРИНЦИПЫ КРЕПЛЕНИЯ

Подробная информация об оптимальном выборе и правильном процессе сверления и многое другое на стр. 26.

# Прижимная скоба КВ с зажимами / Прижимная скоба КВ

## ОБЗОР



Прижимная скоба  
КВ с зажимами

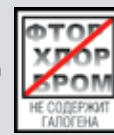
Прижимная скоба  
КВ

### Подходит

для использования в:

- Бетоне
- Природном камне с плотной структурой
- Полнотелом кирпиче
- Силикатном полнотелом кирпиче
- Полнотелых блоках

из легкого бетона



## ОПИСАНИЕ

- Прижимная скоба предназначена для быстрого и простого закрепления электрического кабеля (опция без предварительно вставленного фиксирующего стержня).
- Подходит для закрепления в потолке, стене и полу.
- Выпускается в вариантах RAL 7035 серый и RAL 7030 тёмно-серый (огнестойкий).
- Предварительно установленный дюбель SD может быть удален.
- Прижимная скоба КВ (без фиксирующего стержня) разработана для монтажа при помощи гвоздевых дюбелей N 6 (смотрите раздел «Рамные и фасадные крепления»).

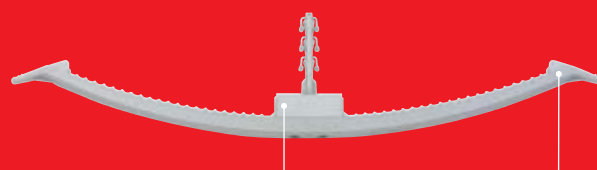
### Достоинства/Преимущества

- Комплект состоит из прижима и дюбеля.
- Простой и быстрый монтаж одной рукой снижает трудоёмкость монтажа до 80 %.
- Температурный режим: от -20°C до + 80°C.
- Запатентованный принцип действия гарантирует высокую несущую способность.
- Высококачественный материал позволяет использовать изделие круглый год, даже в мороз.
- Огнестойкий материал, не содержащий галогена, повышает безопасность в случае возникновения пожара.
- Конструкция прижима малой длины идеально подходит для использования его в ограниченном пространстве, например, в промежуточном пространстве подвесного потолка.
- Материал, устойчивый к ультрафиолетовому излучению, предназначен для различных условий применения, в том числе для наружных креплений.
- Цветом маркируется огнестойкое исполнение.
- Не содержит силикона.

## КВ - ПРЕИМУЩЕСТВА С ПЕРВОГО ВЗГЛЯДА



- Наличие распорного фиксатора
- Увеличенная несущая способность за счет наличия нескольких распорных фиксаторов. Возможно применение без фиксирующего стержня.



Простой и быстрый монтаж.

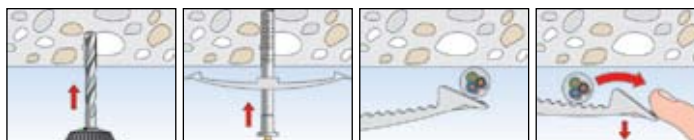
Быстрый монтаж легким нажатием на скобу.



## УСТАНОВКА

### Тип монтажа

- Вставной монтаж
- Забивной монтаж с гвоздевым дюбелем N6



### ПРИНЦИПЫ КРЕПЛЕНИЯ

Подробная информация об особенностях монтажа, правильном процессе сверления и многое другое на стр. 26.

[www.fischer-fix.ru](http://www.fischer-fix.ru)

# Прижимная скоба KB с зажимами / Прижимная скоба KB

## ТЕХНИЧЕСКИЕ ХАРАКТЕРИСТИКИ



SFplus KB 8



SFplus KB 16

Тип	Артикул	ID	Макс. кол-во кабелей	Диаметр сверления отверстия	Глубина сверления	Кол-во в упаковке
				d <sub>0</sub> [Ø мм]	h <sub>0</sub> [мм]	
SF plus KB 8	<b>48171</b>	4	8 кабелей NYM 3 x 1,5	6	35	50
SF plus KB 16	<b>48172</b>	1	16 кабелей NYM 3 x 1,5	6	35	25

Огнестойкая версия . 1) по заказу

1) Огнестойкость согласно VDE 0741/DIN IEC 695 часть 2-1, контрольная температура 960°C;

### Разрушающая нагрузка в бетоне

Диаметр сверления	Разрушающая нагрузка
[мм]	[кН]
6	0,6
6,1	0,56
6,2	0,52
6,3	0,47
6,4	0,43



Прижимная скоба KB 8



Прижимная скоба KB 16

Тип	Артикул	ID	Макс. количество кабелей	Размеры	Размеры выступа	Кол-во в упаковке
				[мм]	[мм]	
KB 8	<b>58135</b>	3	8 кабелей NYM 3 x 1,5	15 x 133	6 x 10	50
KB 16	<b>58136</b>	0	16 кабелей NYM 3 x 1,5	15 x 230	6 x 10	50

Огнестойкая версия . 1) по заказу

1) Огнестойкость согласно VDE 0741/DIN IEC 695 часть 2-1, контрольная температура 960°C;

# Замок пучка кабелей SHA

## ОБЗОР



Замок пучка кабелей **SHA** + прижимной фиксатор **SHA MS** + соединитель **SHA KP**

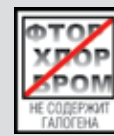
Монтажный прижимной фиксатор **MS**

Подходит для использования в:

- Бетоне
- Природном камне с плотной структурой
- Полнотелом кирпиче
- Силикатном полнотелом кирпиче
- Полнотелых блоках из легкого бетона

Для крепления:

- Кабелепроводов
- Гибких и жестких пластиковых труб



## ОПИСАНИЕ

- Сборный держатель предназначен для непосредственного монтажа с помощью дюбеля и шурупа или прижимного фиксатора MS.
- Выпускается в вариантах RAL 7035 серый и RAL 7030 темно-серый (огнестойкий).

### Достоинства/Преимущества

- Простой и быстрый монтаж с помощью прижимного фиксатора MS и соединителя KP.
- Температурный режим: от -20°C до + 80°C.
- Высококачественный материал позволяет использовать изделие круглый год, даже при минусовых температурах.



- Материал, устойчивый к ультрафиолетовому излучению, предназначен для различных условий применения, в том числе для наружных креплений.
- Цветом маркируется огнестойкая версия.

КРЕПЛЕНИЯ  
ЭЛЕКТРОМОНТАЖНЫХ  
ИЗДЕЛИЙ

## УСТАНОВКА

### Тип монтажа

- С помощью соединителя SHA KP два сборных держателя соединяются между собой «бок о бок» и крепятся всего в одной точке.
- Соединительная головка в нижней части замка и паз позволяют закреплять сразу несколько держателей друг под другом.
- Держатели должны крепиться друг от друга на расстоянии не более 80 см.



## ТЕХНИЧЕСКИЕ ХАРАКТЕРИСТИКИ



Тип	Артикул	ID	Макс. кол-во кабелей	Размеры	Кол-во в упаковке	Прозв. упаковка
				[мм]	шт.	шт.
SHA 15	<b>58139</b>	1	15 кабелей NYM 3 x 1,5	92 x 63	50	50
SHA 30	<b>58140</b>	7	30 кабелей NYM 3 x 1,5	127 x 79	25	25
SHA MS	<b>58141</b>	4	Соединитель	28 x 42	50	1000
SHA KP	<b>58142</b>	1	Прижимной фиксатор	-	50	1000
SF plus MS	<b>48181</b>	3	Прижимной фиксатор-дюбель	-	50	500

Огнестойкая версия . 1) по заказу

1)Огнестойкость согласно VDE 0741/DIN IEC 695 часть 2-1, контрольная температура 960°C;

### ПРИНЦИПЫ КРЕПЛЕНИЯ

Подробная информация об объектах, а также о правильном процессе сверления и многое другое на стр. 26.

[www.fischer-fix.ru](http://www.fischer-fix.ru)

## Клипса RC

### ОБЗОР



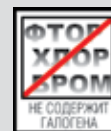
Клипса RC

#### Подходит для использования в:

- Бетоне
- Природном камне с плотной структурой
- Полнотелом кирпиче
- Силикатном полнотелом кирпиче
- Полнотельных блоках из легкого бетона

#### Для крепления:

- Пластиковых труб в соответствии с DIN 49016, 49017 и IEC 423 (прежде DIN 49026).



### ОПИСАНИЕ ПРОДУКТА

- Клипса с предварительно установленным вставным дюбелем предназначена для осуществления простого и быстрого закрепления пластмассовых изоляционных труб.
- Предварительно установленный дюбель SD может быть удален.

#### Достоинства/Преимущества

- Комплексный зажим совмещает в себе прижим, дюбель и шуруп.
- Простой и быстрый монтаж одной рукой упрощает работу на 80 %.
- Температурный режим от -20С до + 80С.
- Запатентованный принцип действия гарантирует высокую несущую способность.



- Высококачественный материал позволяет использовать изделие круглый год, даже в мороз.
- Огнестойкий не содержащий галоген материал повышает безопасность в случае возникновения пожара.
- Материал, устойчивый к ультрафиолетовому излучению, предназначен для различных условий применения, в том числе для наружных креплений.
- Не содержит силикона.

### УСТАНОВКА

#### Тип монтажа

- Вставной монтаж.

#### Советы по монтажу

- Фиксирующие выступы позволяют размещать две дополнительных скобы для подвешивания труб.
- Одного отверстия достаточно, если необходимо закрепление группы до трёх труб.



### ТЕХНИЧЕСКИЕ ХАРАКТЕРИСТИКИ



Клипса RC

Тип	Артикул	ID	Диаметр сверления отверстия	Соответствует стандарту IEC	Диапазон фиксации	Кол-во в упаковке
					D [мм]	
SF plus RC IEC 12	<b>48190</b>	5	6	12	12 - 13	100
SF plus RC IEC 16	<b>48191</b>	2	6	16	15 - 16	100
SF plus RC IEC 20	<b>48193</b>	6	6	20	20 - 21	100
SF plus RC IEC 25	<b>48197</b>	4	6	25	24 - 25	50
SF plus RC IEC 32	<b>48198</b>	1	6	32	31 - 32	25
SF plus RC IEC 40	<b>48199</b>	8	6	40	38 - 40	25

Другие размеры и параметры поставляются на заказ.

### ПРИНЦИПЫ КРЕПЛЕНИЯ

Подробная информация об оптимальном выборе правильного процесса сверления и многое другое на стр. 26.

# Клипса RC для крепления пластмассовых труб

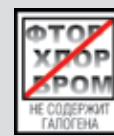
## ОБЗОР



Клипса RC PG

### Для крепления:

- Пластмассовых труб в соответствии с DIN 49016, 49017 и IEC 423 (DIN 49026).



1) Огнестойкость согласно VDE 0741/DIN IEC 695 часть 2-1, контрольная температура 960 °С

## ОПИСАНИЕ

- Полиамидная клипса предназначена для осуществления простого и быстрого закрепления пластиковых изоляционных труб.

### Преимущества

- Высококачественный материал позволяет использовать изделие круглый год, даже в мороз.

- Температурный режим: от -20°C до + 80°C.
- Огнестойкий без галогена материал повышает безопасность в случае возникновения пожара.
- Материал, устойчивый к ультрафиолетовому излучению, предназначен для различных условий применения, в том числе для наружных креплений.
- Не содержит силикона.

## УСТАНОВКА

### Тип монтажа

- Сквозной монтаж гвоздевого дюбеля диаметром 6 мм в отверстие диаметром 6 мм.
- Может устанавливаться в шины С-образного профиля с шириной паза 11 мм.



### Советы по монтажу

- Фиксирующие выступы позволяют размещать две дополнительные клипсы для подвешивания труб.
- Одного отверстия достаточно для закрепления до трёх труб.

## ТЕХНИЧЕСКИЕ ХАРАКТЕРИСТИКИ



Клипса RC

Тип	Артикул	ID	Соответствует стандарту IEC	Диапазон фиксации		Кол-во в упаковке	Произв. упаковка
				D [мм]	Размеры выступа [мм]		
RC IEC 12	58194	0	12	12 - 13	6 x 10	100	1000
RC IEC 16	58120	9	16	15 - 16	6 x 10	100	1000
RC IEC 20	58122	3	20	20 - 21	6 x 10	100	1000
RC IEC 25	58198	8	25	24 - 25	6 x 10	50	500
RC IEC 32	58199	5	32	31 - 32	6 x 10	40	400
RC IEC 40	58200	8	40	39 - 40	6 x 10	40	400
RC IEC 50	79194	3	50	50 - 51	6 x 10	20	200
RC IEC 63	79196	7	63	62 - 64	6 x 10	15	150
Огнестойкое исполнение							
RCF IEC 12	1) 58193	3	12	12 - 13	6 x 10	100	1000
RCF IEC 16	1) 58129	2	16	15 - 16	6 x 10	100	1000
RCF IEC 20	1) 58131	5	20	20 - 21	6 x 10	100	1000
RCF IEC 25	1) 58195	7	25	24 - 25	6 x 10	50	500
RCF IEC 32	1) 58196	4	32	31 - 32	6 x 10	40	400
RCF IEC 40	1) 58197	1	40	39 - 40	6 x 10	40	400

1) Огнестойкость согласно VDE 0741/DIN IEC 695 часть 2-1, контрольная температура 960°C

### ПРИНЦИПЫ КРЕПЛЕНИЯ

Подробная информация об особенностях и о правильном процессе сверления и многое другое на стр. 26.

www.fischer-fix.ru

# Клипса FC

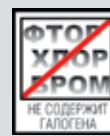
## ОБЗОР



Клипса FC

### Для крепления:

- Кабелепроводов
- Гибких и жестких пластмассовых труб



## ОПИСАНИЕ

- Трубный зажим для эффективной прокладки кабелей и трубопроводов.

### Достоинства/Преимущества

- Простая система фиксации «застёжкой» снижает время на монтаж.
- Эластичность позволяет компенсировать температурные изменения длины трубки.
- Высокая несущая способность сочетается с большой гибкостью.
- Температурный режим: от -40°C до + 80°C.
- Эластичный материал позволяет использовать зажим круглый год, даже в мороз.



- Материал, устойчивый к ультрафиолетовому излучению, предназначен для различных условий применения, в том числе для наружных креплений.
- Только 4 размера соответствуют диаметрам от 6 до 20 мм.
- Не содержит силикон.

## УСТАНОВКА

### Тип монтажа

- Фиксирующие выступы позволяют размещать две дополнительные скобы для подвешивания труб.
- Может устанавливаться в шины С-образного профиля с шириной паза 11 мм.

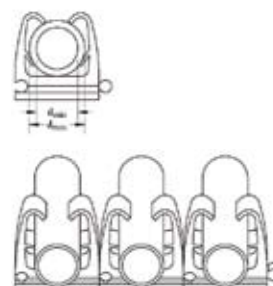


## ТЕХНИЧЕСКИЕ ХАРАКТЕРИСТИКИ



Клипса FC

Тип	Артикул	ID	Для кабелей и труб от / до	Кол-во в упаковке
			$d_{min} - d_{max}$ [Ø мм]	
FC 6 - 9 GR	<b>68060</b>	5	6 - 9	100
FC 9 - 12 GR	<b>68062</b>	9	9 - 12	100
FC 12 - 16 GR	<b>68064</b>	3	12 - 16	50
FC 16 - 20 GR	<b>68066</b>	7	16 - 20	25



### ПРИНЦИПЫ КРЕПЛЕНИЯ

Подробная информация об инструментах и правильном процессе сверления и многое другое на стр. 26.

[www.fischer-fix.ru](http://www.fischer-fix.ru)

## Гвоздь с шайбой NSB

### ОБЗОР



Гвоздь с шайбой  
NSB

#### Подходит для использования в:

- Дровесине
- Твёрдом картоне
- ДСП
- Фанере
- Газобетоне
- Оштукатуренных стенах

#### Для крепления:

- Кабелей в пазах стен

### ОПИСАНИЕ

- Высокопрочная пропиленовая шайба для гвоздя.

#### Достоинства/Преимущества

- Необходима только одна шайба для прикрытия двух пазов.
- Шайбы размерами 27 мм и 34 мм подходят для всех пазов стандартной ширины.
- Слегка выпуклая форма шайбы с выступами по бокам способствует её оптимальному прижиму.

### ТЕХНИЧЕСКИЕ ХАРАКТЕРИСТИКИ



Гвоздь с шайбой NSB

Тип	Артикул	ID	Размеры гвоздя	Размеры шайбы	Кол-во в упаковке
			[мм]	[мм]	
NSB 2/40	<b>48308</b>	4	2 x 40	27 x 34	200
NSB 2/50	<b>48309</b>	1	2 x 50	27 x 34	150
NSB 2/60	<b>48310</b>	7	2 x 60	27 x 34	100
NSB 3/40	<b>48311</b>	4	3 x 40	27 x 34	200
NSB 3/50	<b>48312</b>	1	3 x 50	27 x 34	150
NSB 3/60	<b>48313</b>	8	3 x 60	27 x 34	100

#### ПРИНЦИПЫ КРЕПЛЕНИЯ

Подробная информация об устройстве и применении правильного процесса сверления и многое другое на стр. 26.

[www.fischer-fix.ru](http://www.fischer-fix.ru)

# Нейлоновый хомут-защёлка SCH

## ОБЗОР



Нейлоновый хомут SCH

### Для крепления:

- Кабелепроводов
- Гибких и жестких пластиковых труб.

## ОПИСАНИЕ

- Хомут для эффективной укладки кабелей и трубопроводов различного диаметра.

### Достоинства/Преимущества

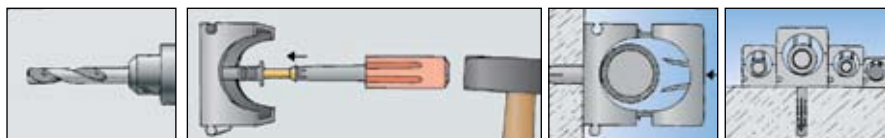
- Упругое давление, создаваемое внутренними выступами, позволяет закреплять кабели различного диаметра.
- Температурный режим от -40С до + 80С.
- Высококачественный материал позволяет использовать изделие круглый год, даже в мороз.
- Материал, устойчивый к ультрафиолетовому излучению предназначен для различных условий применения, в том числе для наружных креплений.
- Не содержит силикона.



## УСТАНОВКА

### Указания по монтажу

- Система соединения основ хомутов позволяет применять вместе отдельные и составные хомуты с различными размерами.



## НАГРУЗКИ

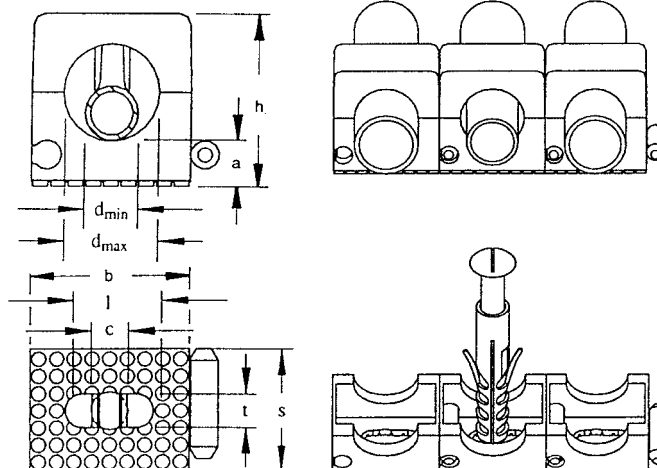
### Средние предельные нагрузки в [кН]

верхней части хомута при растягивающем усилии. Применяя хомут следует учитывать коэффициент запаса прочности.

Тип	кН
SCH 812	0,09
SCH 1216	0,2
SCH 1619	0,2
SCH 1623	0,2
SCH 2332	0,3

### Важные параметры fischer хомута SCH для монтажников

Тип	Диапазон фиксации	h	b	s	a	l	t	c
SCH 812	8-12 Ø	23.1	21.5	16.5	6.1	12	4.5	5.1
SCH 1216	12-16 Ø	28.7	27.5	16.5	6.7	16	4.5	5.1
SCH 1619	16-19 Ø	37.6	32.5	16.5	8.0	18	4.5	5.1
SCH 1623	16-23 Ø	37.6	36.0	16.5	7.6	18	4.5	5.1
SCH 2332	23-32 Ø	60.0	46.5	16.5	10.0	28	4.5	5.1



## ПРИНЦИПЫ КРЕПЛЕНИЯ

Подробная информация о технологии fischer и о правильном процессе сверления и многое другое на стр. 26.

## ТЕХНИЧЕСКИЕ ХАРАКТЕРИСТИКИ



Хомут **SCH**  
цвет: прозрачный нейлон



Хомут **SCH**  
цвет: серый RAL 7035

Тип	Артикул	ID	Для кабелей и труб диаметром от / до		Размеры изоляционных труб	Кол-во в упаковке
			$d_{\min}$	$d_{\max}$		
Цвет: нейлон прозрачный						
SCH 812	<b>60012</b>	2	8	12	6 x 1 - 8 x 1	100
SCH 1216	<b>60016</b>	0	12	16	10 x 1 - 12 x 1	50
SCH 1619	<b>69019</b>	2	16	19	-	50
SCH 1623	<b>60023</b>	8	16	23	15 x 1 - 18 x 1	50
SCH 2332	<b>60032</b>	0	23	32	22 x 1 - 22 x 1,5	25
SCH 3242	<b>60042</b>	9	32	42	22 x 1 - 22 x 1,5	25
Цвет: серый RAL 7035						
SCH 812 GR	<b>68012</b>	4	8	12	6 x 1 - 8 x 1	100
SCH 1216 GR	<b>68016</b>	2	12	16	10 x 1 - 12 x 1	50
SCH 1619 GR	<b>68019</b>	3	16	19	-	50
SCH 1623 GR	<b>68023</b>	0	16	23	15 x 1 - 18 x 1	50
SCH 2332 GR	<b>68032</b>	2	23	32	22 x 1 - 22 x 1,5	25

# Двухсоставной металлический хомут АМ

## ОБЗОР



Двухсоставной  
металлический  
хомут АМ

Для крепления:

- Металлических труб в соответствии с DIN 49020.

## ОПИСАНИЕ ПРОДУКТА

- Металлический хомут с внутренней резьбой М6 для дистанционного монтажа металлических труб в соответствии с DIN 49020.

### Достоинства/Преимущества

- Полуоткрытая прижимная скоба позволяет легко осуществлять разъединение без полного выкручивания.
- Предварительно установленный винт с прямым и крестообразным шлицем снижает время, необходимое на монтаж.
- Оцинковка предотвращает возникновение коррозии.

## УСТАНОВКА

### Советы по монтажу

- Может быть установлен только с помощью болта М6.

## ТЕХНИЧЕСКИЕ ХАРАКТЕРИСТИКИ



Двухсоставной металлический хомут АМ

Тип	Артикул	ID	Соответствует стандарту IEC	Подходит для труб	Кол-во в упаковке	Произв. упаковка
				диаметром		
				[Ø мм]	шт.	шт.
AM 8	60185	3	-	8	50	1600
AM 10	60186	0	-	10	50	1600
AM 12	60187	7	12	12	50	1600
AM 14	60188	4	-	14	50	1600
AM 15/16	60189	1	16	15/16	50	250
AM 18	60190	7	-	18	50	250
AM 20	60191	4	20	20	50	250
AM 22	60192	1	-	22	50	250
AM 24	60193	8	-	24	50	1000
AM 25/26	1) 60194	5	25	25/26	50	1000
AM 28	60195	2	-	28	50	200
AM 30	60196	9	-	30	50	1000
AM 32	60209	6	32	32	25	500
AM 34	60210	2	-	34	25	400
AM 37	60211	9	37	37	20	100
AM 40	90849	5	40	40	15	150
AM 50	90850	1	50	50	10	200
AM 63	90851	8	63	63	10	100

1) Артикул 60194 подходит для диаметров Ø 25 мм и Ø 26 мм. Другие размеры и параметры поставляются на заказ.

## ПРИНЦИПЫ КРЕПЛЕНИЯ

Подробная информация об оптимальном выборе и правильном процессе сверления и многое другое на стр. 26.

## Крепёжная скоба BSM

### ОБЗОР



Крепёжная скоба  
BSM

#### Для крепления:

- Кабелепроводов
- Гибких и жестких пластмассовых труб
- Металлических труб

### ОПИСАНИЕ

- Крепёжная скоба с одной или двумя точками крепления.

#### Достоинства/Преимущества

- Простой и быстрый монтаж.
- Оцинковка предотвращает возникновение коррозии.

### УСТАНОВКА

#### Указания по монтажу

- Если установка производится в бетоне, мы рекомендуем использовать гвоздь ED 15, 18 или 22 (см. монтажные принадлежности).

### ТЕХНИЧЕСКИЕ ХАРАКТЕРИСТИКИ

Тип	Артикул	ID	Соответствует стандарту IEC	Подходит для труб диаметром [Ø мм]	Кол-во в упаковке шт.	Произв. упаковка шт.
BSM 16	60149	5	16	16	50	50
BSM 18	60150	1	-	18	50	50
BSM 20	60151	8	20	20	50	50
BSM 22	60152	5	-	22	50	50
BSM 24	60153	2	-	24	50	50
BSM 25	90839	6	25	25	50	50
BSM 28	60155	6	-	28	50	50
BSM 32	90840	2	32	32	50	50
BSM 37	60158	7	-	37	25	125
BSM 40	90841	9	40	40	25	250
BSM 50	90842	6	50	50	20	200
BSM 63	90843	3	63	63	15	150
BSMD 16	60169	3	16	16	50	50
BSMD 18	60170	9	-	18	50	50
BSMD 20	60171	6	20	20	50	50
BSMD 22	60172	3	-	22	50	50
BSMD 25	90844	0	25	25	50	50
BSMD 28	60175	4	-	28	25	25
BSMD 32	90845	7	32	32	25	25
BSMD 37	60178	5	-	37	20	125
BSMD 40	90846	4	40	40	25	250
BSMD 50	90847	1	50	50	15	150
BSMD 63	90848	8	63	63	10	100
BSMZ 20	79535	4	20	20	50	50
BSMZ 24	79536	1	-	24	50	50
BSMZ 28	79537	8	-	28	50	50

#### ПРИНЦИПЫ КРЕПЛЕНИЯ

Подробная информация об особенностях правильного процесса сверления и многое другое на стр. 26.

[www.fischer-fix.ru](http://www.fischer-fix.ru)

# Скоба с гвоздем NS

## ОБЗОР



Скоба с гвоздем NS

Подходит для использования в:

- Дровесине
- Твердом картоне
- ДСП
- Фанере
- Газобетоне
- Оштукатуренных стенах

Для крепления:

- Кабелепроводов



## ОПИСАНИЕ

- Скоба для кабелей NS с предварительно установленным гвоздем предназначена для эффективного закрепления кабелей.

### Достоинства/Преимущества

- Быстрый и простой монтаж.
- Предварительно установленный гвоздь снижает время, необходимое на установку.
- Скоба с гвоздем MNS используется для электрических кабелей с большим выбором диаметров.



КРЕПЛЕНИЯ ЭЛЕКТРОМОНТАЖНЫХ ИЗДЕЛИЙ

## ТЕХНИЧЕСКИЕ ХАРАКТЕРИСТИКИ



Скоба с гвоздем NS

Тип	Артикул	ID	Цвет	Для кабеля диаметром	Длина гвоздя	Кол-во в упаковке	Прозв. упаковка
				[Ø мм]	[мм]	шт.	шт.
NS 7	58173	5	RAL 7035 серый кабель	7	27	100	5000
NS 8	58174	2	RAL 7035 серый кабель	8	27	100	5000
NS 9	58175	9	RAL 7035 серый кабель	9	27	100	5000
NS 10	58176	6	RAL 7035 серый кабель	10	30	100	2000
NS 12	58177	3	RAL 7035 серый кабель	12	35	100	1500



Скоба с гвоздем MNS

Тип	Артикул	ID	Диапазон фиксации	Длина гвоздя	Кол-во в упаковке
			D [мм]	[мм]	шт.
MNS 5-7	94673	2	5 - 7	23	100
MNS 7-12	94674	9	7 - 12	30	100
MNS 10-14	94675	6	10 - 14	35	100

### ПРИНЦИПЫ КРЕПЛЕНИЯ

Подробная информация об оптимальном выборе и правильном процессе сверления и многое другое на стр. 26.

# Гвоздь по бетону ED / монтажный инструмент SZE

## ОБЗОР



Монтажный инструмент для забивания гвоздей по бетону SZE

Гвоздь по бетону ED

Подходит для использования в:

- Бетоне

Для крепления:

- Крепёжной скобы BSM
- Перфорированной стальной ленты LBV и LBK

## ОПИСАНИЕ

- Гвоздь ED для закрепления крепёжной скобы BSM или BSMD либо перфорированной стальной ленты LBV или LBK в бетоне без предварительного сверления отверстия.

Достоинства/Преимущества

- Быстрый и простой монтаж.
- Не требуется предварительного сверления.

## УСТАНОВКА

### Указания по монтажу

- Забивается непосредственно в бетон с помощью монтажного инструмента SZE.
- Во время монтажа следует соблюдать правила по технике безопасности UVV.



## ТЕХНИЧЕСКИЕ ХАРАКТЕРИСТИКИ



Монтажный инструмент для забивания гвоздей SZE

Тип	Артикул	ID	Кол-во в упаковке
SZE 18	<b>79820</b>	1	шт. 1



Гвоздь по бетону ED

Тип	Артикул	ID	Длина		Диаметр		Кол-во в упаковке
			L [мм]	D [мм]	D [мм]	шт.	
ED 15	<b>48212</b>	4	15	4,2	4,2	200	
ED 18	<b>79815</b>	7	18	4,2	4,2	200	
ED 22	<b>14570</b>	8	22	4,2	4,2	200	

### ПРИНЦИПЫ КРЕПЛЕНИЯ

Подробная информация об инструментах для правильного процесса сверления и многое другое на стр. 26.

[www.fischer-fix.ru](http://www.fischer-fix.ru)

## Бандаж для кабелей BN, UBN

### ОБЗОР



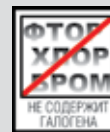
Бандаж для кабелей  
**BN**



Бандаж для кабелей  
**UBN**, стойкий к  
ультрафиолету

Для крепления:

- Кабелепроводов
- Гибких и жестких пластиковых труб
- Металлических кабелепроводов



### ОПИСАНИЕ

- Бандаж предназначен для связки гибких и жестких пластмассовых труб, металлических труб и кабелепроводов.
- Не поддерживает горения в соответствии с UL 94 класс V2.

### Достоинства/Преимущества

- Заостренный конец позволяет легко затягивать стяжку.
- Температурный режим: от -40С до + 80С.
- Высококачественный нейлон позволяет использовать изделие круглый год, даже в мороз.

- Стойкий к ультрафиолету материал (только UBN, чёрный) предназначен для различного применения, в том числе вне помещений.
- Не содержит силикон и галоген, обладает свойством самогашения, и поэтому высокой надёжностью в случае возникновения пожара.
- Цветом маркируется огнестойкая версия.

### ТЕХНИЧЕСКИЕ ХАРАКТЕРИСТИКИ

Тип	Артикул	ID	Размеры	Кол-во в упаковке	Произв. упаковка
Бандаж для кабелей <b>BN</b>	Бандаж для кабелей <b>UBN</b>				
BN 2,5 x 100	87478	3	2,5 x 102	100	20000
BN 2,5 x 130	87479	0	2,5 x 142	100	15000
BN 2,5 x 200	87480	6	2,6 x 202	100	10000
BN 3,6 x 140	87481	3	3,6 x 150	100	10000
BN 3,6 x 200	19802	5	3,6 x 205	100	10000
BN 3,6 x 290	37490	0	3,6 x 295	100	7500
BN 4,8 x 200	87484	4	4,8 x 200	100	7500
BN 4,8 x 250	37582	2	4,8 x 250	100	5000
BN 4,8 x 280	87485	1	4,8 x 282	100	5000
BN 4,8 x 360	37653	9	4,8 x 368	100	5000
BN 4,8 x 380	37583	9	4,8 x 385	100	8000
BN 4,8 x 430	37708	6	4,8 x 432	100	5000
BN 7,8 x 360	87487	5	7,8 x 380	100	2500
BN 7,8 x 450	37996	7	7,8 x 450	100	2500
BN 7,8 x 550	37997	4	7,8 x 550	100	2000
BN 7,8 x 750	37998	1	7,8 x 762	100	1800
BN 9,0 x 800	38000	0	9,0 x 812	100	1500
BN 12,6 x 1000	38002	4	12,6 x 1030	100	800
UBN 2,5 x 100	87488	2	2,5 x 102	100	20000
UBN 2,5 x 130	87489	9	2,5 x 142	100	15000
UBN 2,5 x 200	87490	5	2,6 x 202	100	10000
UBN 3,6 x 140	87491	2	3,6 x 150	100	10000
UBN 3,6 x 200	37573	0	3,6 x 205	100	10000
UBN 3,6 x 290	69364	3	3,6 x 295	100	7500
UBN 4,8 x 200	87494	3	4,8 x 200	100	7500
UBN 4,8 x 250	69367	4	4,8 x 250	100	5000
UBN 4,8 x 280	87495	0	4,8 x 282	100	5000
UBN 4,8 x 360	69368	1	4,8 x 368	100	5000
UBN 4,8 x 380	69369	8	4,8 x 385	100	8000
UBN 4,8 x 430	69370	4	4,8 x 432	100	5000
UBN 7,8 x 360	87497	4	7,8 x 380	100	2500
UBN 7,8 x 450	69374	4	7,8 x 450	100	2500
UBN 7,8 x 550	69375	9	7,8 x 550	100	2000
UBN 7,8 x 750	69376	6	7,8 x 762	100	1800
UBN 9,0 x 800	69377	3	9,0 x 812	100	1500
UBN 12,6 x 1000	69379	7	12,6 x 1030	100	800

### ПРИНЦИПЫ КРЕПЛЕНИЯ

Подробная информация об инструментах и правильном процессе сверления и многое другое на стр. 26.

## Подвес для крепления инженерного оборудования

### ОБЗОР



WIC 2

#### Подходит для:

- Подвеса оборудования в производственных предприятиях, использующих переменный ток высокого напряжения.

#### Используется для подвеса:

- Осветительных приборов
- Желобов
- Шин
- Вентиляционных устройств
- Трубопроводов

### ОПИСАНИЕ

- Система зажима разработана как быстрый и надёжный способ подвешивания всех изделий со статической нагрузкой в машиностроительной и энергетической промышленности.

#### Достоинства/Преимущества

- Блок с зажимом – это быстрое, надёжное и лёгкое решение задачи подвеса электрических и механических устройств.
- Быстрая установка увеличивает производительность труда в шесть раз по сравнению с традиционными способами.
- Для осуществления монтажа не требуется специального обучения.
- Блок для зажима проводов сделан из прочных металлических сплавов и нержавеющей стали и обладает высокой прочностью на растяжение проволочного каната.
- Он позволяет монтажнику расположить крюки вертикально или под углом к подвешиваемому предмету.
- Блок имеет небольшой вес, поэтому при его использовании нет риска повреждения при случайном падении во время монтажа.
- Нет необходимости просчитывать высоту падения.

### WIRESCLIP – ПРЕИМУЩЕСТВА С ПЕРВОГО ВЗГЛЯДА



#### Пружина

из нержавеющей стали A2.

#### Корпус из цинка.

Корпус блока отлит из цинкового сплава Zamac 5.



#### Блокирующий механизм

Блокирующие зубцы захватывают трос, прижимая к себе, и распределяют нагрузку по всей длине троса, максимально увеличивая усилие зажима.

Поперечное сечение

Круглый трос

КРЕПЛЕНИЯ  
ЭЛЕКТРОМОНТАЖНЫХ  
ИЗДЕЛИЙ



### УСТАНОВКА

#### Советы по монтажу

- Не наносите краску или другие покрытия.
- Не применяйте смазывающие вещества.
- Не держитесь за подвес во время подъёма предмета для установки.
- Содержите в чистоте.
- Извлеките поврежденный трос до установки нового.

WIC 2 и 3



WIC 4



#### ПРИНЦИПЫ КРЕПЛЕНИЯ

Подробная информация: общие принципы крепления и правильный процесс сверления и многое другое на стр. 26.