

ЛИНЕЙКА ШИН X Works



Новые шины 2011 :
13R22,5 MICHELIN X WORKS XZY & XDY
(с 01.02.2011)
315/80R22,5 MICHELIN X WORKS XZY & XDY
(с 01.09.2011)
295/80R22,5 MICHELIN X WORKS XZY
(с 01.09.2011)

Россия: ввод новых продуктов в 2011 году.



X Works XZY



X Works XDY



Преимущества и выгоды нового продукта.

MICHELIN X WORKS : Все Ваши риски под контролем!

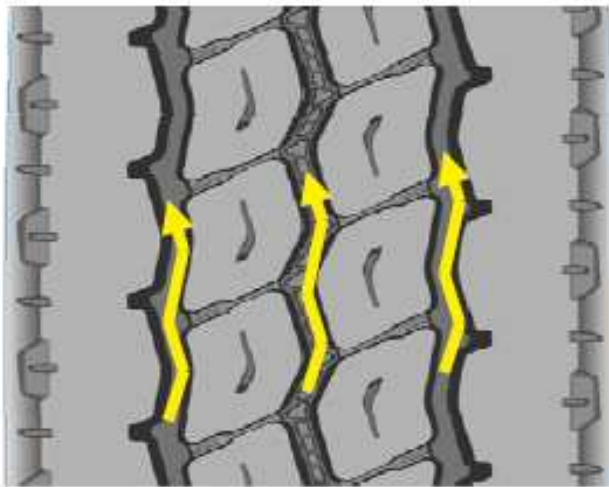
Три ключевых аспекта:

- Безопасность (грузоподъемность, сцепление)
- Экономия (стойкость к повреждениям и пробег)
- Долговечность (усиленный каркас)

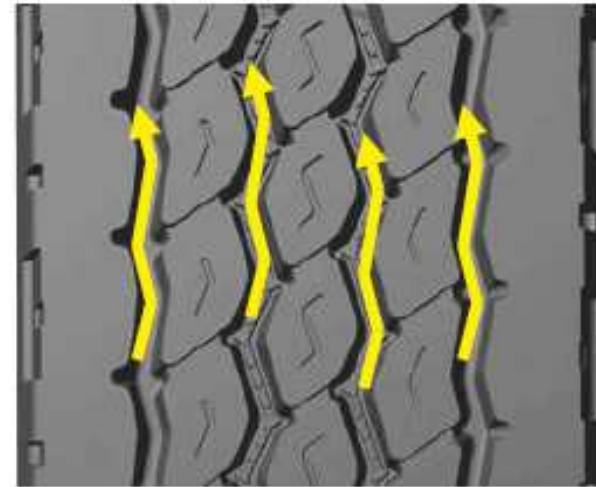


Безопасность.

- Увеличение индекса нагрузки в 13 R 22.5 X Works XZY до **156/150K** (вместо 154/150K у XZY2)
- Новый рисунок протектора обеспечивает:
 - лучшее сцепление с поверхностью
 - более эффективный вывод воды из пятна контакта



13 R 22.5



315/80 R 22.5



ЭКОНОМИЯ.

- Стойкость к повреждениям благодаря

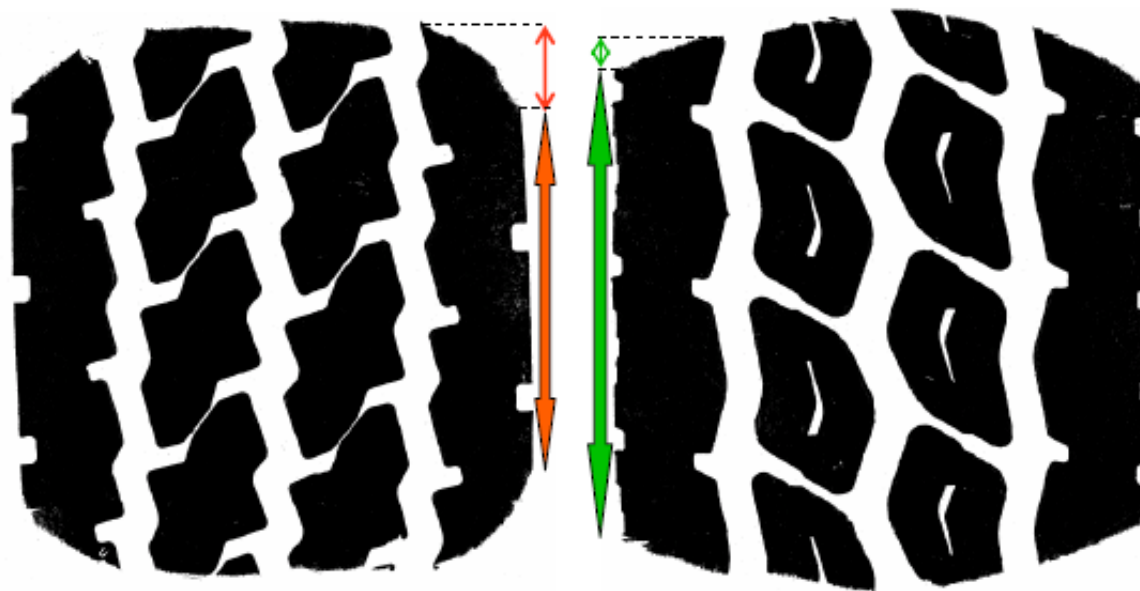
- камневывалкивающим элементам в основании средних дорожек;
- дополнительному сплошному брекерному слою;
- усиленной боковине.



ЭКОНОМИЯ.

- Увеличение пробега:

- Больше пятно контакта и его оптимизированная форма позволяют более равномерно распределять нагрузку.



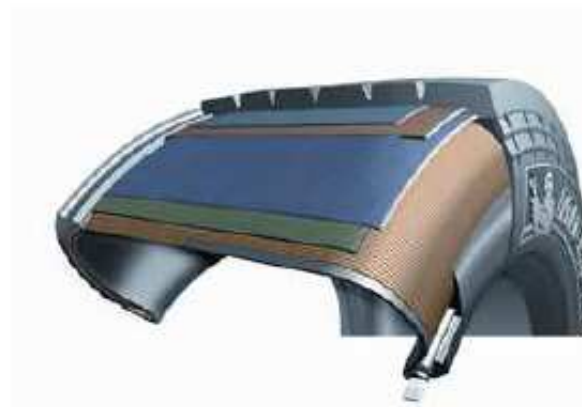
Пятно контакта XZY2

Пятно контакта X Works XZY



Долговечность.

- **Новый брекерный пакет**



- **Усиленный каркас**

- усиление зоны борта во всех моделях шин X Works в размерах 315/80R22,5 и 295/80R22,5.

